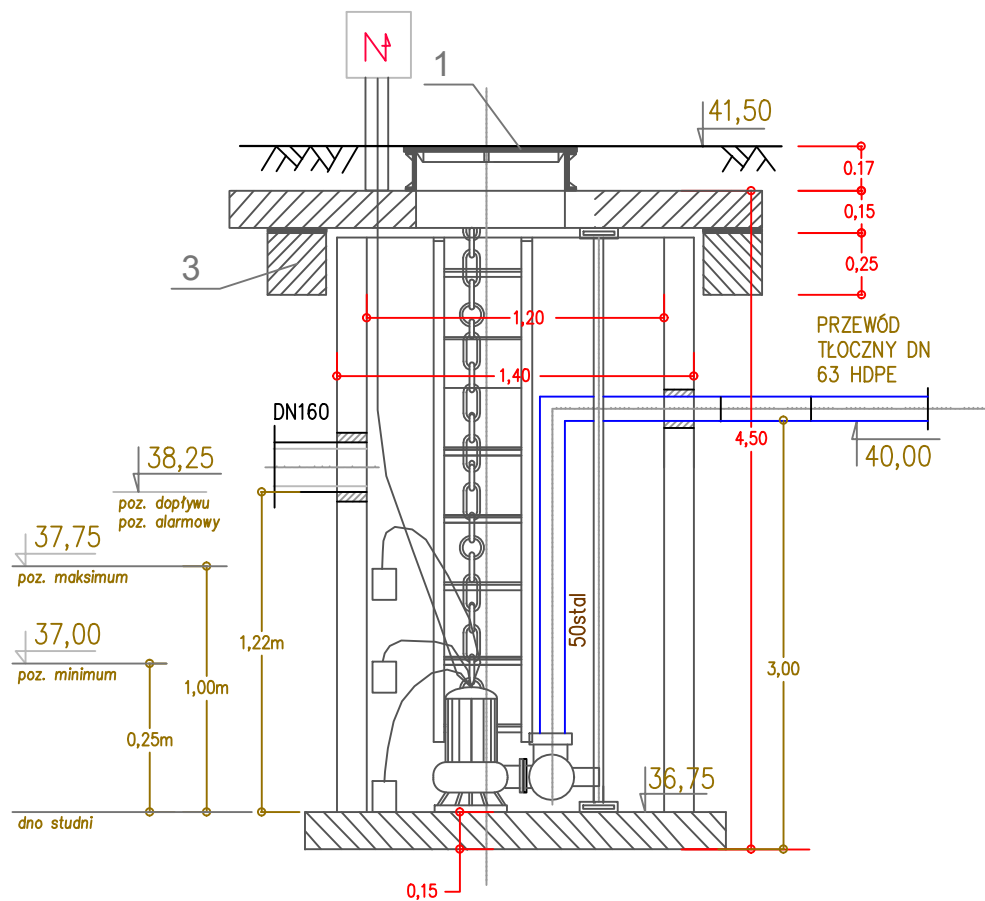


PRZEPOMPOWNIA ŚCIEKÓW SANITARNYCH



DANE TECHNICZNE

Zalecany zakres wydajności	3,0 - 35,0	[m ³ /h]
Nominalna wydajność	18,0	[m ³ /h]
Zalecany zakres wysokości podnoszenia	11,3 - 1,4	[m]
Nominalna wysokość podnoszenia	8,8	[m]
Maksymalne ciśnienie robocze	16,0	[bar]
Maksymalne ciśnienie ssania	10,0	[bar]
Przyłącza	GZ"	
Zakres temperatur	0 - 120	[°C]
Masa	19	[kg]

PARAMETRY PRACY

Wymagane:	
Wydajność Q _w	16,200 [m ³ /h]
Podnoszenie H _w	8,120 [m]
Rzeczywiste	
Wydajność Q _r	18,02 [m ³ /h]
Podnoszenie H _r	8,767 [m]
Moc (P _{1r})	1,468 [kW]
Moc (P _{2r})	0,900 [kW]
Sprawność	0,369 [%]

FAZA	PROJEKT ZAMIENNY
PRACOWNIA ARCHITEKTONICZNA ARCHI-SIZE JAKUB KACZOROWSKI TEL. 501-53-66-37 WŁOCZANEK 87-800 UL. KALISKA 90/69	
INWESTOR GMINA MIEJSKA CIECHOŃCEK UL. KROCHOWICKA 18 87-720 CIECHOŃCEK	
ADRES INWESTYCJI 87-720 CIECHOŃCEK UL. STANISŁAWA STĄSZCZA DZ. NR 108/1	
TEMA: BUDOWA WODNEGO PLACU ZABAW ETAP II	
BRANŻA: SANITARNA	
PROJEKTOWAŁ: mgr inż. Krzysztof Sikorski KUP/0073/POWS/07	podpis
SPRAWDZAJĄCY: mgr inż. Alicja Dembowska UA-V-7342-5/6/98 Wk	podpis
OPRACOWAŁ: PRACOWNIA ARCHITEKTONICZNA ARCHI-SIZE mgr inż. arch. Jakub Kaczorowski	podpis
INWENTARYZACJA PRZEPOMPOWNIA	SKALA 1:100
DATA: 28.02.2019	ROZDZIAŁ 4
TEN RYSUNEK JEST TRZECIM PRZEBIEGIEM AUTORSKIM PRACOWNI ARCHITEKTONICZNEJ ARCHI-SIZE I NIE MOŻE BYĆ UŻYTY W CELACH KOMERCYJNYCH W CIĘGŁOŚCI V CZŁOŁEJ PRZY WYKORZYSTANIU DO PRAC INŻYNIERSKICH BEZ POZWOŁENIA ZOSTAŁO PRZECIWNIE	